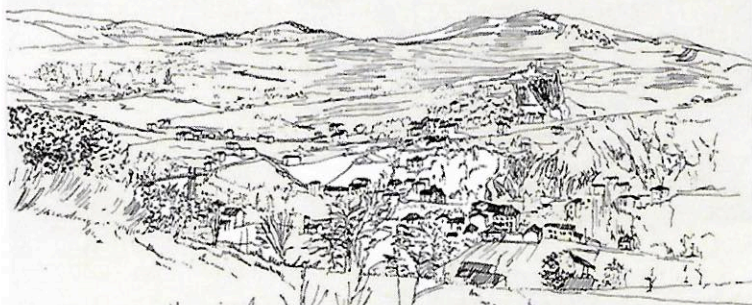


Saint-Ilpize

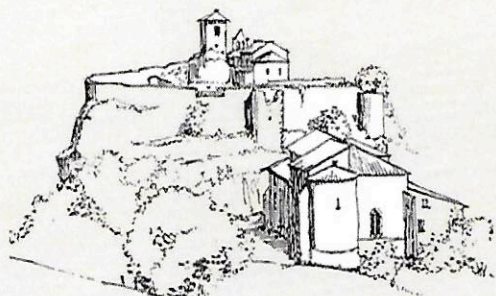
Un site exceptionnel



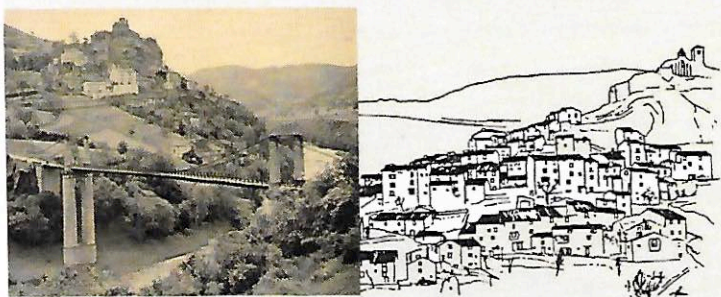
Illustrations de JP Allègre et F Payen St-Ilpize 84

Un patrimoine remarquable

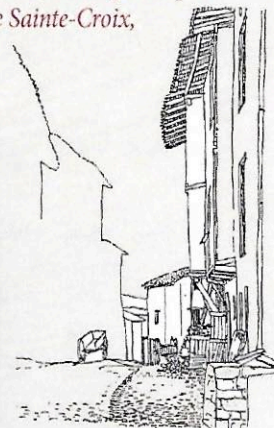
Venez découvrir l'ancien village médiéval de Saint-Ilpize, un des 15 sites classés de Haute-Loire pour les vestiges de son château.



Perché sur un piton volcanique, celui-ci jouait le rôle de sentinelle à l'entrée de la vallée du Haut-Allier.



Malgré les outrages du temps, l'ancien bourg a conservé un cachet unique : tours, murs fortifiés, portes, ruines et maisons restaurées jalonnent votre déambulation. Outre les vestiges du château, le village compte 3 monuments historiques : la chapelle romane Sainte-Croix, l'église Sainte-Madeleine et le pont suspendu.



Visiter Saint-Ilpize

La chapelle romane se visite dans le cadre d'expositions, du 15/07 au 11/08, l'après-midi.

Visites guidées du château et de l'église

les mercredis : 17/07, 31/07, 14/08 et 28/08, à 17h.

Prix : 2€. Visites à la demande à compter de 5 personnes.



Accéder au château

En voiture, par la D22, tournez à droite au panneau signalant le château.

A pied : un sentier en boucle vous mènera au pied du château en 1/4h.

Départ : mairie.

Un espace pique-nique et des WC publics sont à votre disposition, face à la mairie.

Attention ! Pendant les travaux de réfection du pont,

l'accès à Saint-Ilpize depuis Vieille-Brioude se fait uniquement par la D16.

Renseignements sur Internet : mairiest-ilpize.fr ou par téléphone au 0964372974.